

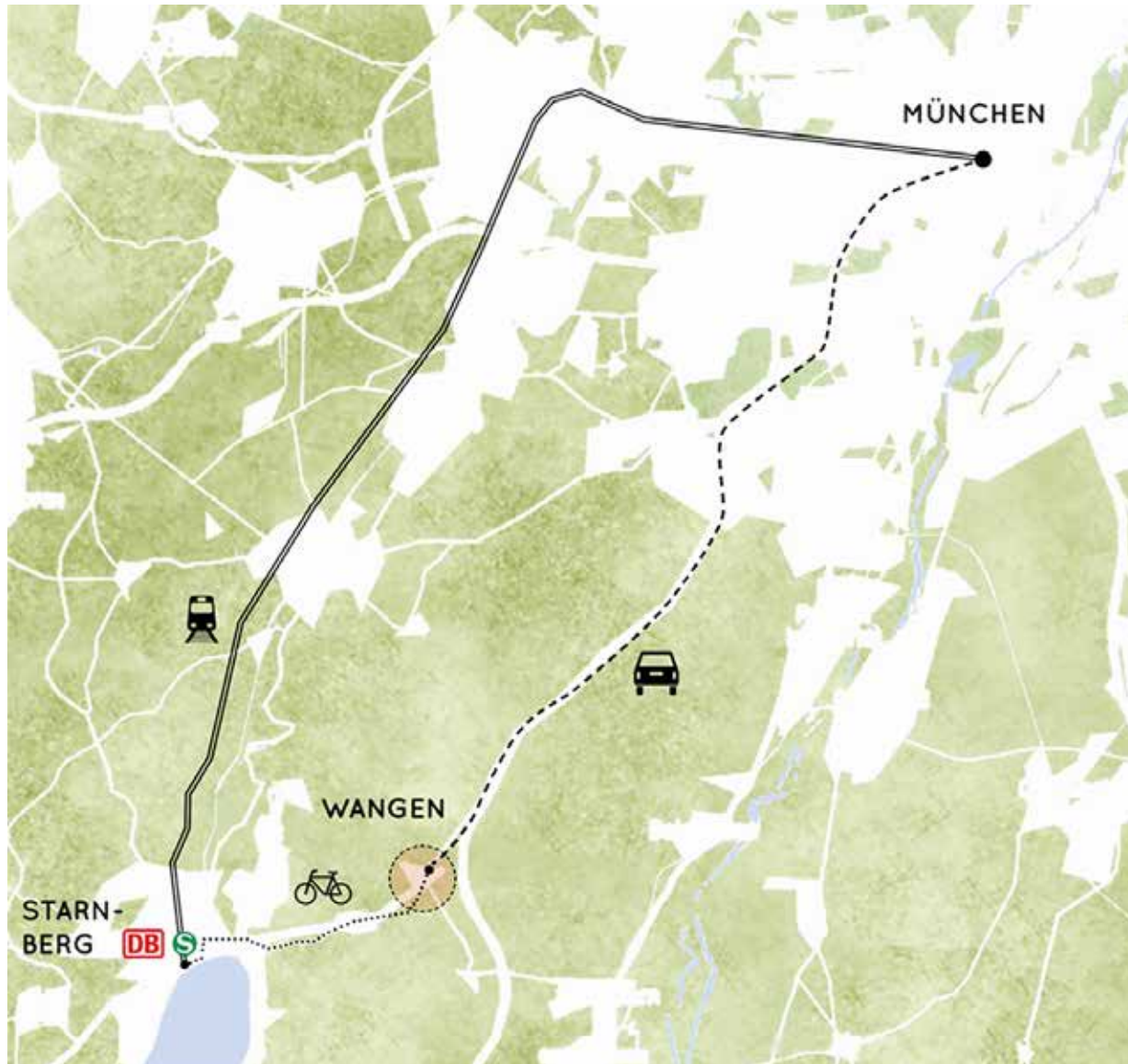
# Naturverbunden, ökologisch und gesund Wohnen.

Ihr Lehmsteinhaus in Wangen.



### 3 DOPPELHÄUSER IN LEHMSTEINBAU

Auf dem Grundstück werden drei Doppelhäuser in nachhaltiger und ökologischer Bauweise mit insgesamt sechs Doppelhaushälften und 12 Stellplätzen errichtet. Die Wohneinheiten sind zweistöckig mit ausgebautem Dachgeschoss. Alle Wohneinheiten verfügen über Terrassen und großzügige Gartenanteile. Die Außenwände sind aus massivem Lehmsteinmauerwerk und werden mit Holzweichfaserplatten gedämmt.



FAHRRAD

Wangen → Starnberg  
ca. 20 Min



ZUG / S-BAHN

Starnberg → München  
ca. 30-40 Min



AUTO

Wangen → München  
ca. 30-40 Min

## ANBINDUNG

Das Grundstück liegt in der Starnberger Gemeinde Wangen. Der Ortsteil befindet sich in ruhiger und zentraler Lage im Fünf Seen Land, ganz in der Nähe vom Starnberger See und mit kurzer Distanz nach München.





LAGEPLAN 





## 8 Gründe für den Lehmbau

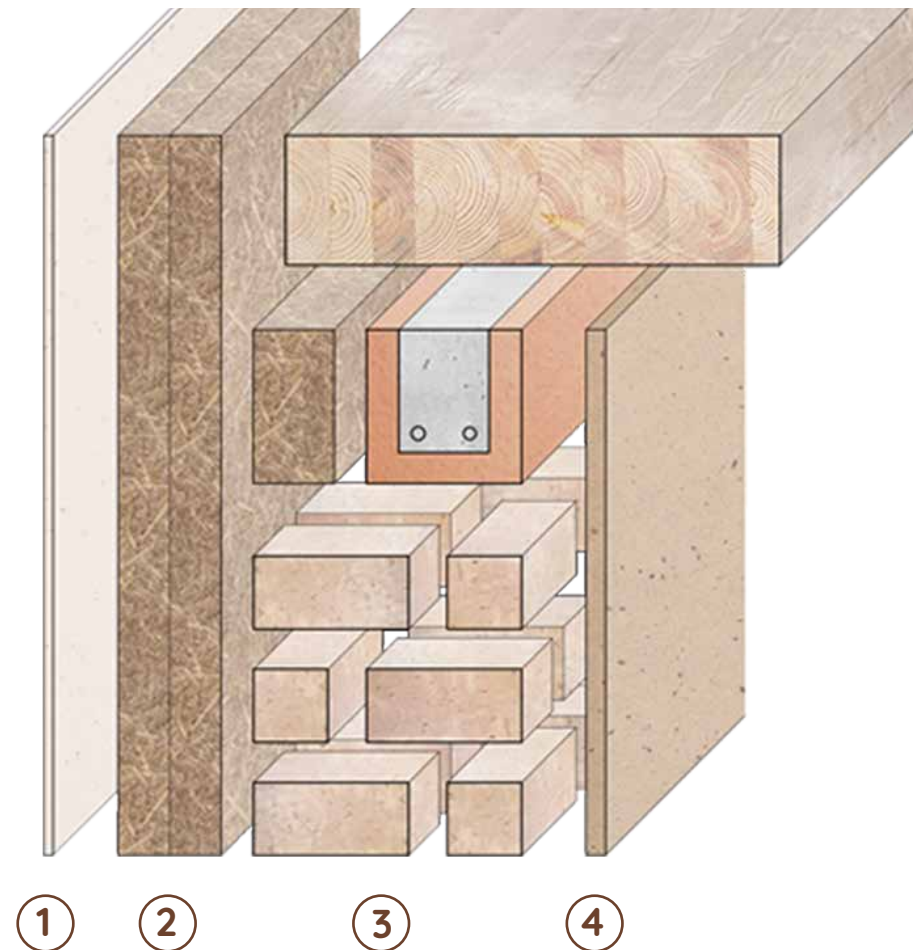
1. Lehm kann die Feuchtigkeit der Raumluft regulieren. Die relative Luftfeuchtigkeit bleibt auf einem optimalen Level von ca. 50% mit leichten Schwankungen um max. 5%. (Luftfeuchtigkeits-Regulierung)
2. Lehm ist der optimale Partner organischer Stoffe, insbesondere Holz. Er konserviert, indem die verwendeten organischen Stoffe trocken gehalten werden und somit kein Verwitterungsprozess einsetzen kann. (Feuchteausgleich, Langlebigkeit)
3. Lehm bindet Gerüche und Schadstoffe aus der Raumluft. (Hygiene)
4. Lehm ist thermisch aktive Masse. An heißen Tagen kann Lehm die Sonnenenergie aufnehmen und während der kühlen Nacht wieder abgeben. (Temperatur-Regulierung)
5. Lehm kann problemlos entsorgt werden. (Umweltschonung)
6. Lehm kann ohne hohen Einsatz an Energie bautechnische Verwendung finden. (Primärenergiebedarf)
7. Lehm wird in seiner ursprünglichen chemischen Zusammensetzung der Natur zurückgegeben oder recycelt. (Ressourcenschonung)
8. Lehmoberflächen nehmen Oberflächenkondensat und -feuchtigkeit in das Porengefüge auf und wirken so effektiv gegen Schimmelbildung vor.

## FASSADENSCHNITT

Die Kombination aus lasttragendem Lehmstein und Holzweichfaser bietet zahlreiche Vorteile für Gebäudefassaden. Der Lehmstein ist in vielen Regionen reichlich vorhanden und leicht zugänglich. Er verfügt über eine hervorragende thermische Speicherkapazität und ermöglicht damit eine natürliche Temperaturregulierung für kühle Sommer und warme Winter. Ökologische Ressourcen werden geschont und langlebige sowie energieeffiziente Gebäude geschaffen.

Die Holzweichfaser trägt zusätzlich zur Wärmedämmung für Energieeinsparungen und ein angenehmes Raumklima bei. Sie reguliert Feuchtigkeit auf natürliche Weise, fördert ein gesundes Wohnklima und ist frei von schädlichen Chemikalien.

- ① Kalkputz
- ② Holzweichfaser
- ③ Lasttragender Lehmstein
- ④ Lehmputz









## ECKDATEN ZU DEN DOPPELHAUSHÄLFTEN

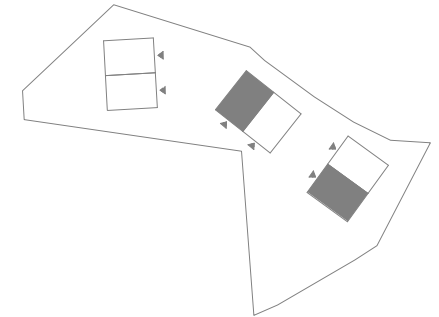
Im Erdgeschoss eröffnet sich ein großzügiger Wohn- und Essbereich mit einer offenen Küche und direktem Zugang zur Terrasse. Das Obergeschoss bietet drei etw gleich große Zimmer sowie ein Badezimmer und eignet sich ideal als Kinderbereich. Ein großes Schlafzimmer mit angrenzendem geräumigem Bad sowie einem Arbeitszimmer schaffen im Dachgeschoss die Möglichkeit für ein separates Elterngeschoß. Das Haus ist unterkellert, sodass ausreichend Fläche für Stauraum, Haustechnik und einen Hobbyraum gegeben ist.

## Ihr Lehmsteinhaus auf einen Blick

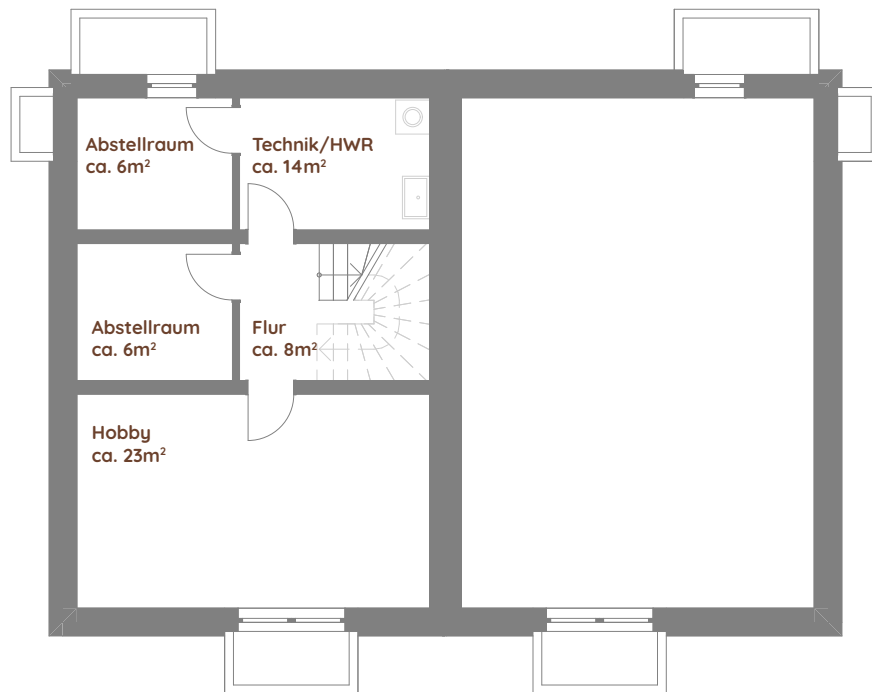
- 153 m<sup>2</sup> Wohnfläche
- 6 Zimmer, 2 Bäder, 1 Gäste-WC
- 2 PKW-Stellplätze und großzügiger Gartenanteil
- Wärmepumpe und Fußbodenheizung
- KFW-Effizienzhaus 40 mit Nachhaltigkeitszertifikat
- attraktive KFW-Förderung für Familien
- QNG PLUS - Qualitätssiegel Nachhaltiges Gebäude

Mehr Infos unter [www.lehmprojekte.com](http://www.lehmprojekte.com)

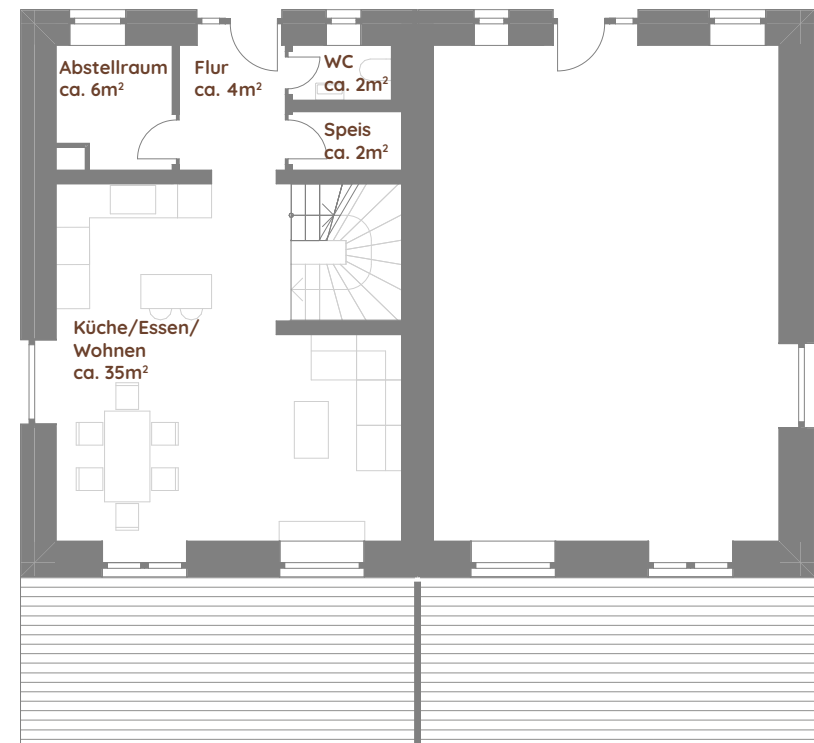
# GRUNDRISSSE HAUS 1.1 + HAUS 2.1



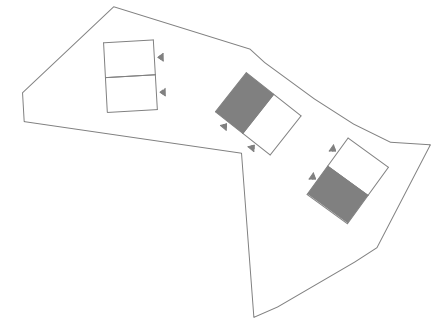
## Kellergeschoss



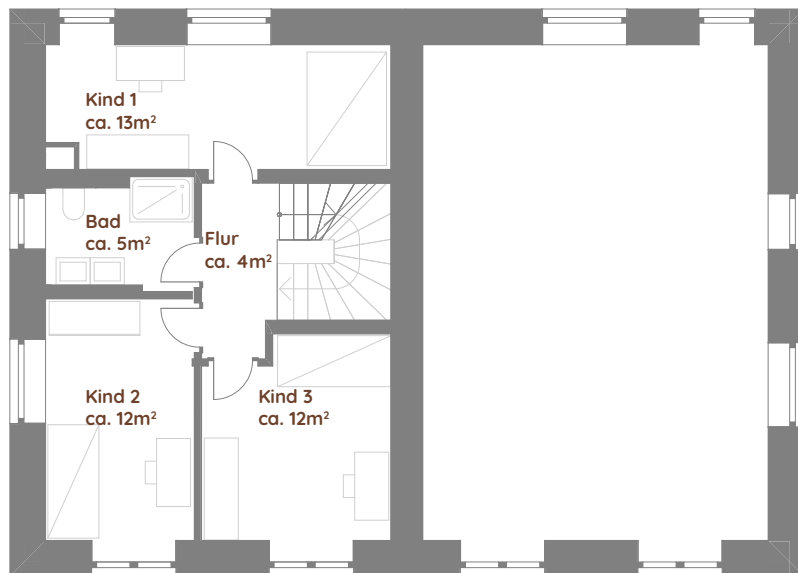
## Erdgeschoss



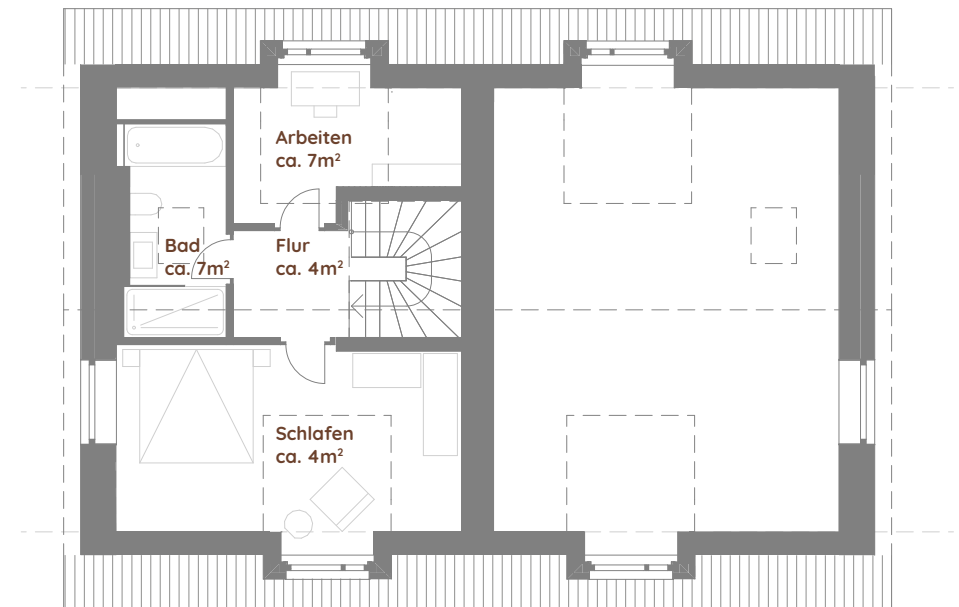
## GRUNDRISSSE HAUS 1.1 + HAUS 2.1



### Obergeschoss

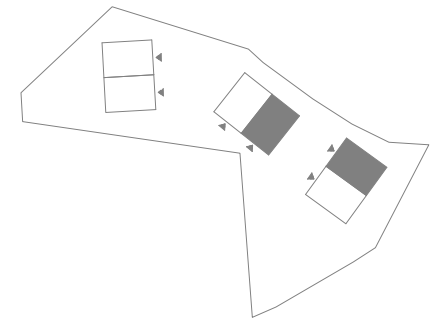


### Dachgeschoss

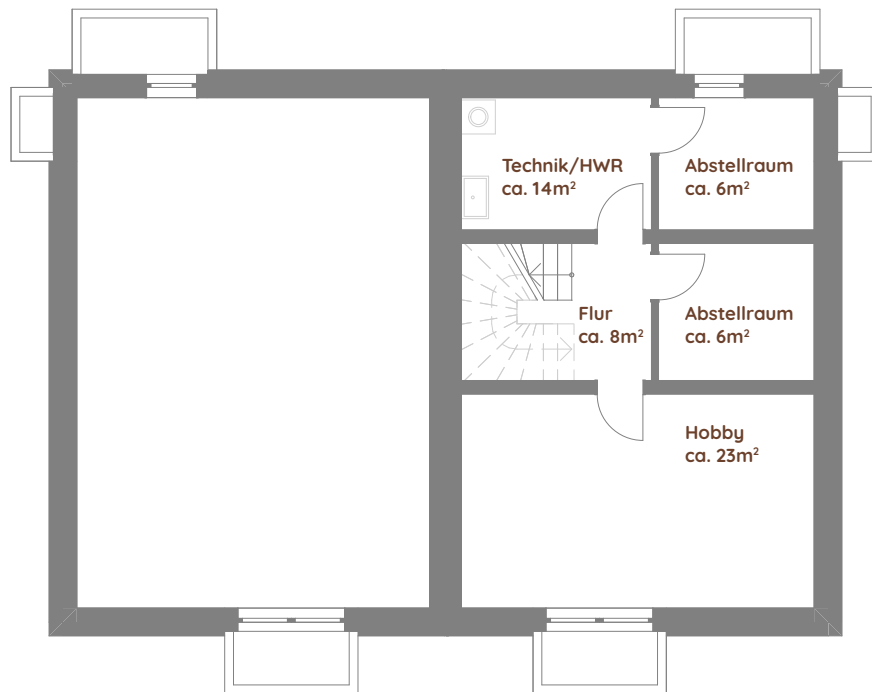




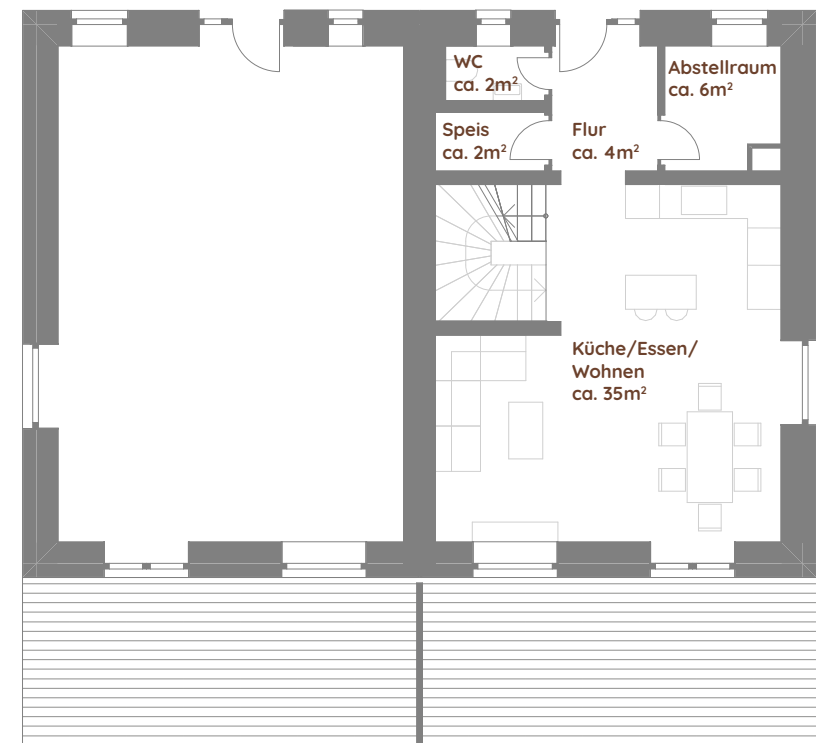
# GRUNDRISSSE HAUS 1.2 + HAUS 2.2



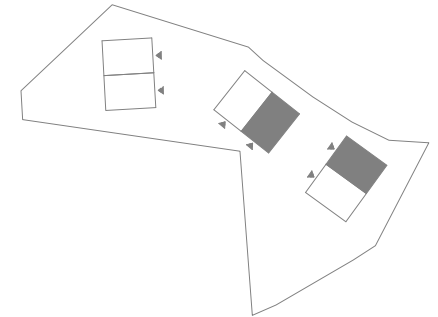
## Kellergeschoss



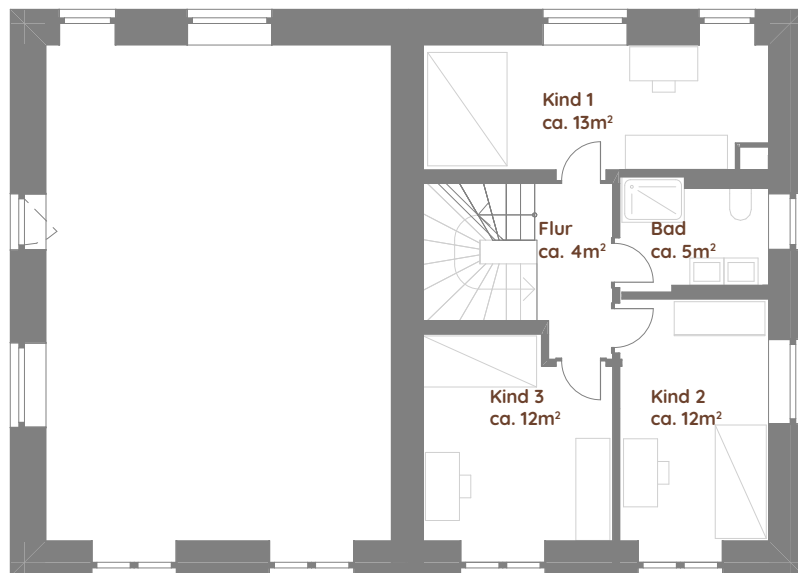
## Erdgeschoss



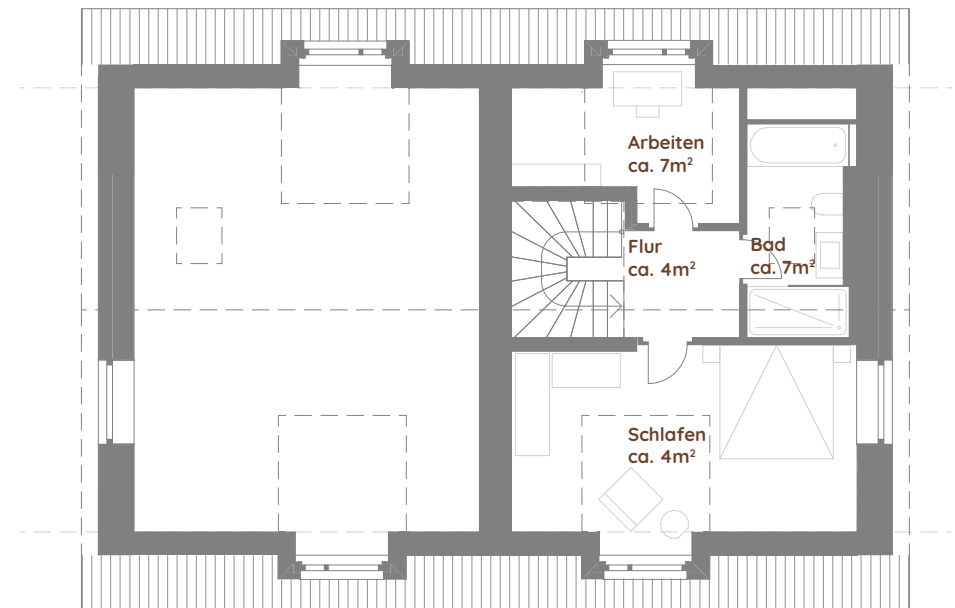
## GRUNDRISSSE HAUS 1.2 + HAUS 2.2



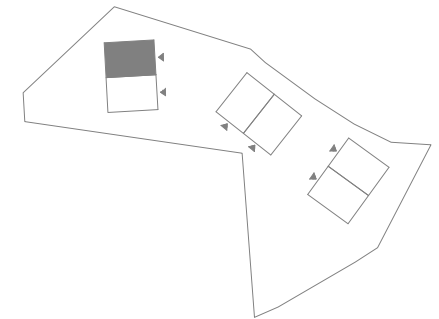
### Obergeschoss



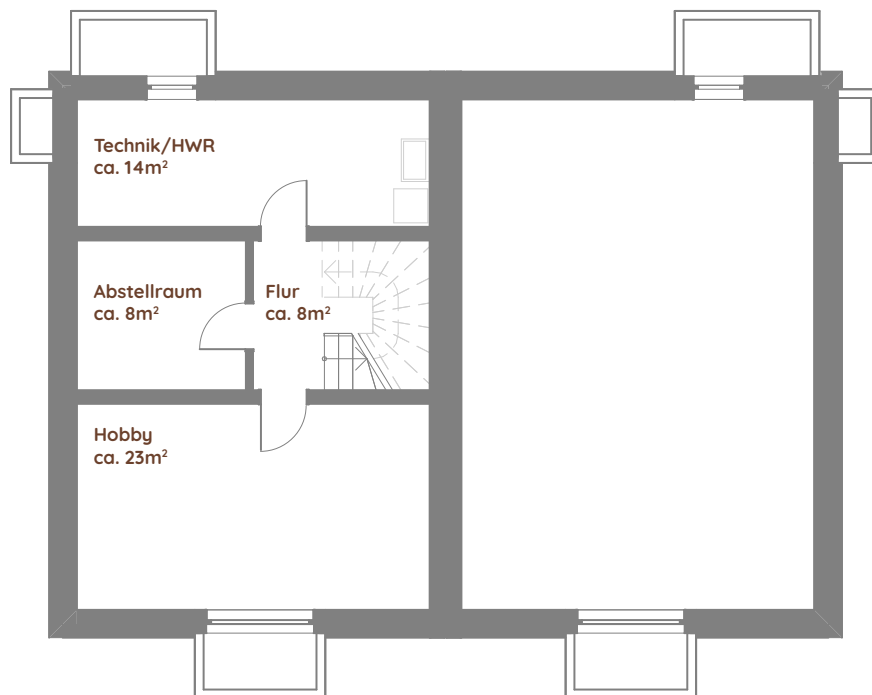
### Dachgeschoss



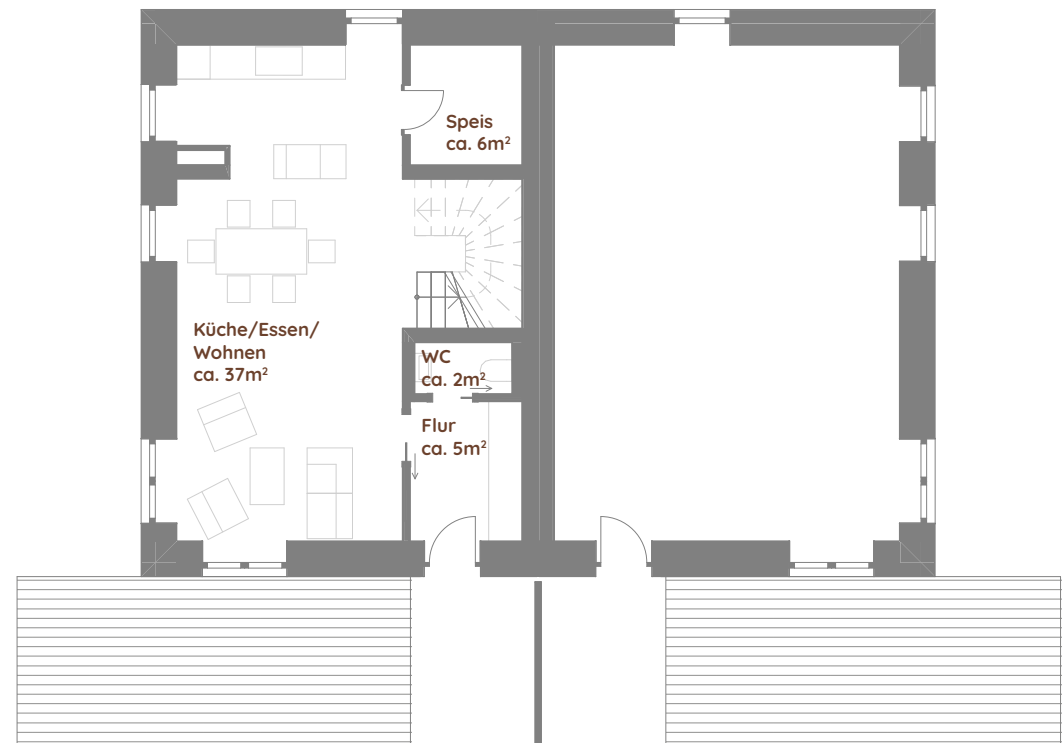
# GRUNDRISSSE HAUS 3.1



## Kellergeschoss

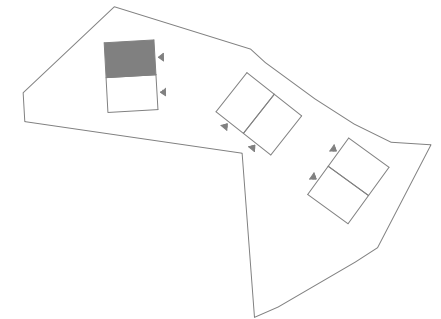


## Erdgeschoss

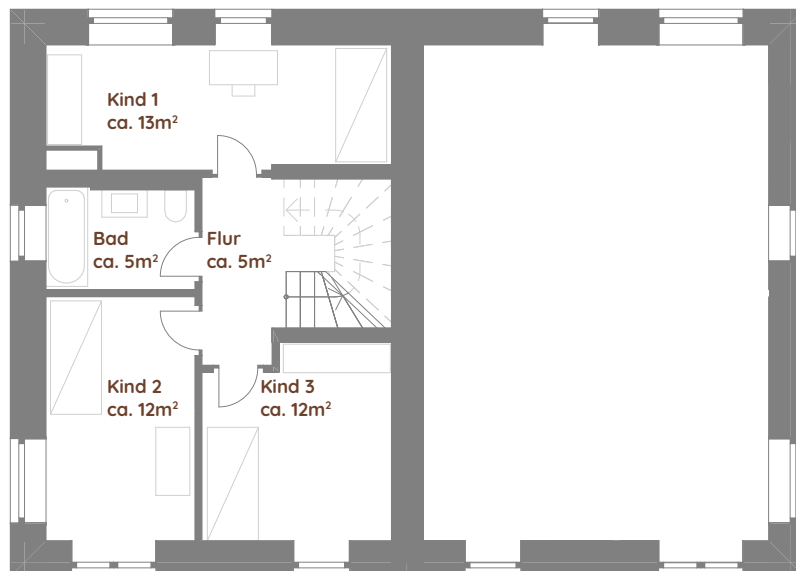




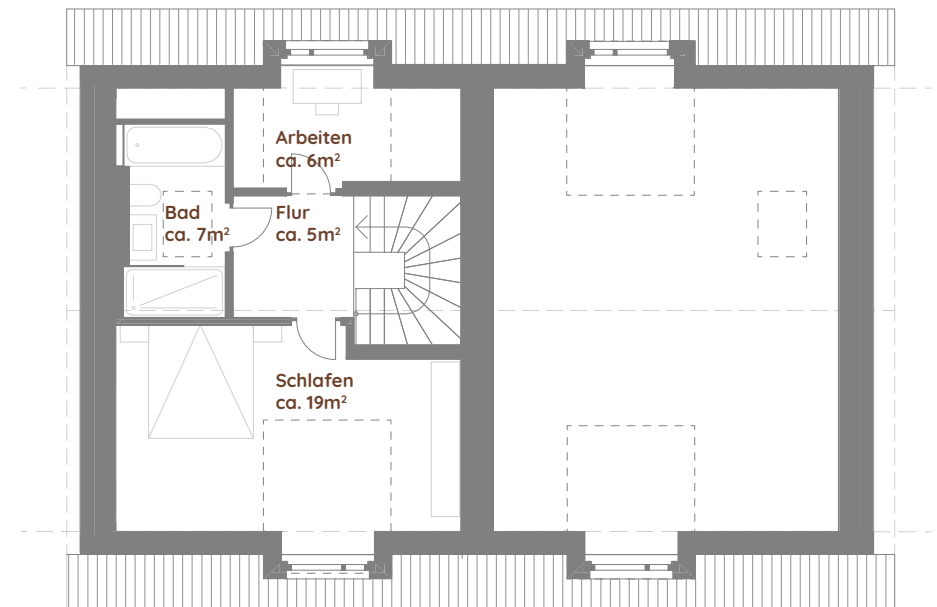
## GRUNDRISSSE HAUS 3.1



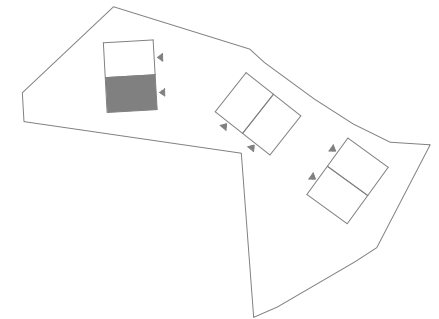
### Obergeschoss



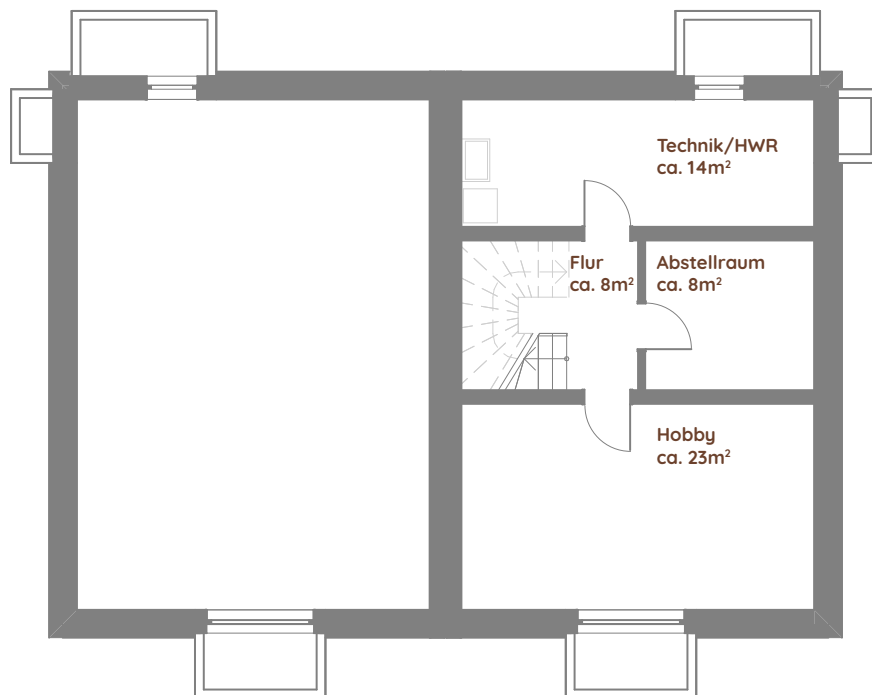
### Dachgeschoss



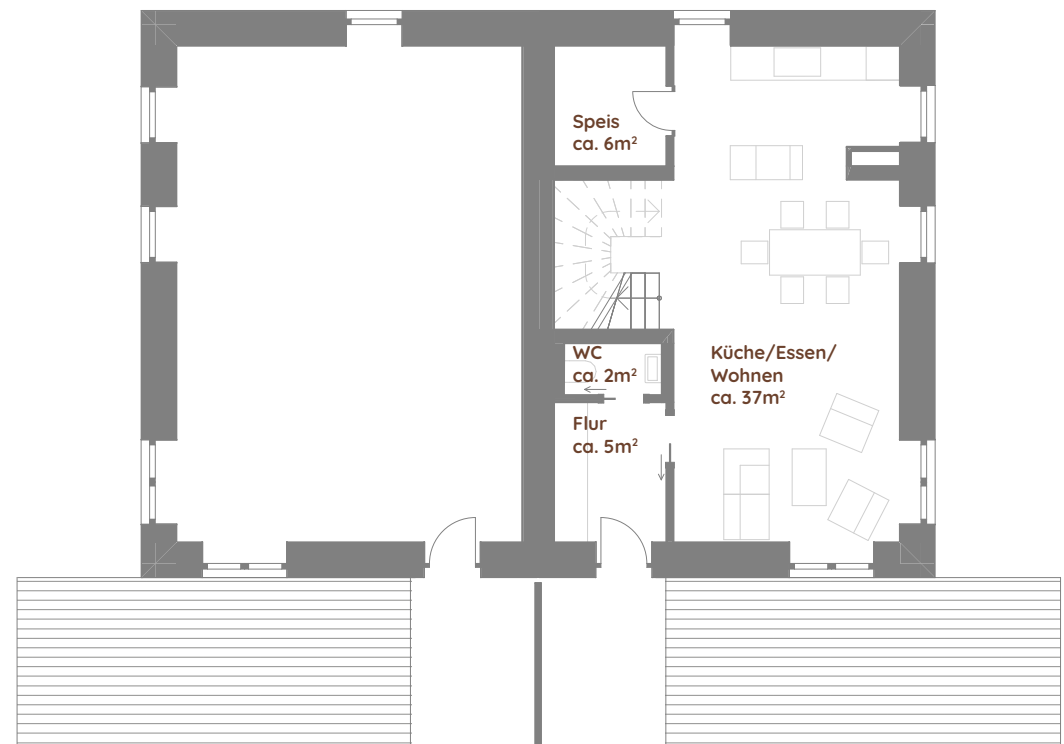
## GRUNDRISSSE HAUS 3.2



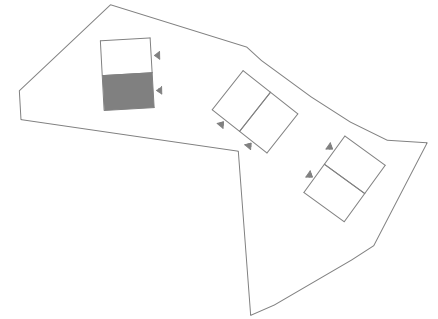
### Kellergeschoss



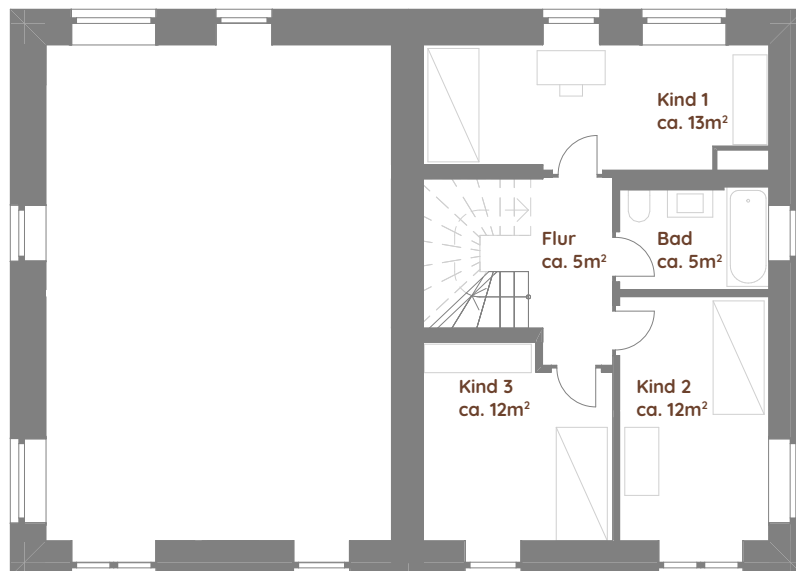
### Erdgeschoss



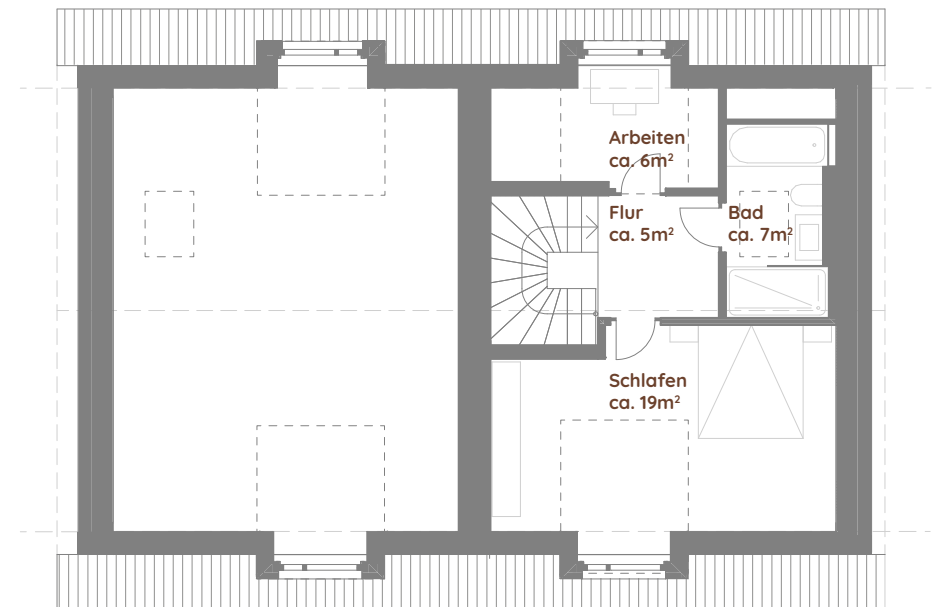
## GRUNDRISSSE HAUS 3.2



### Obergeschoss

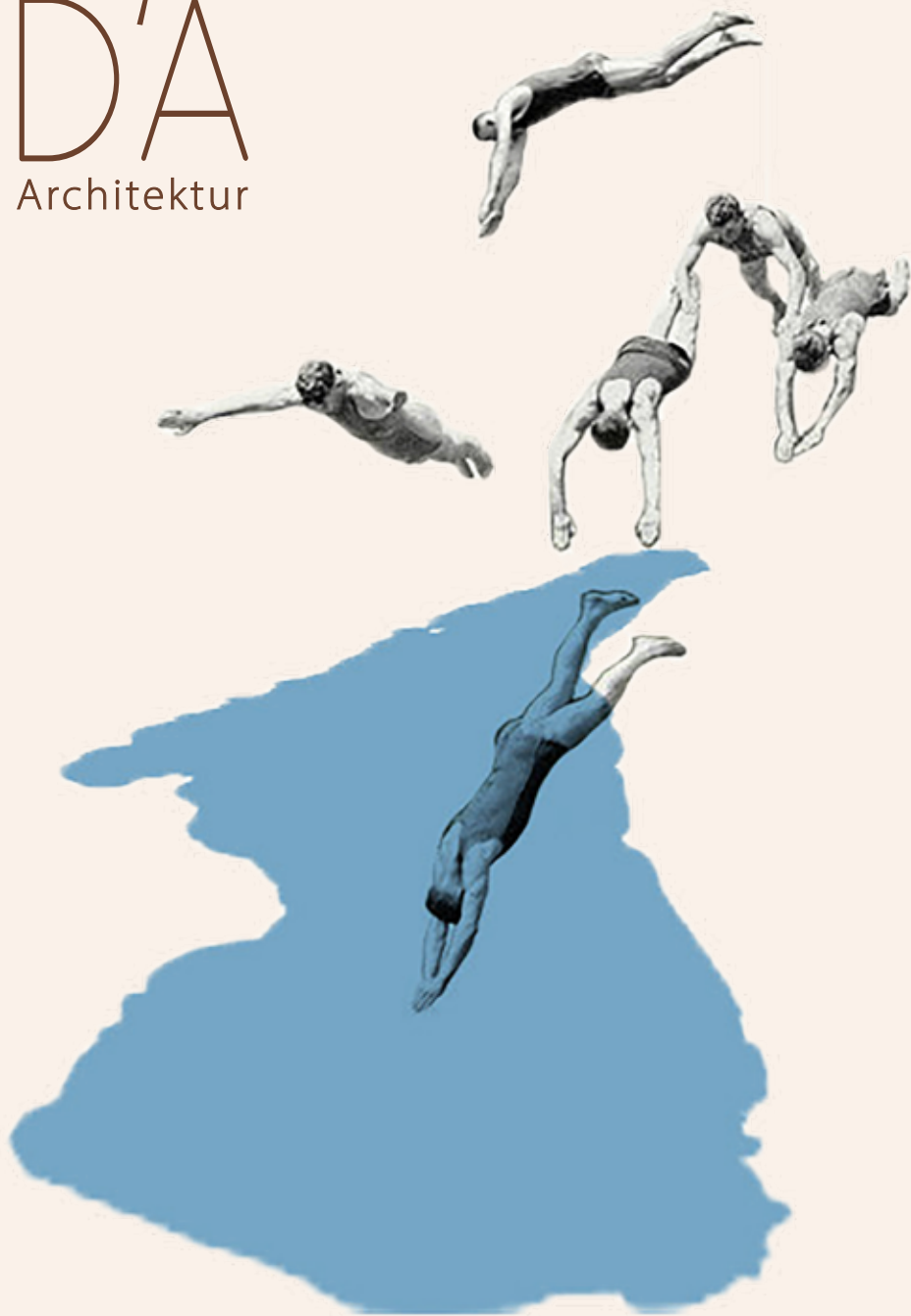


### Dachgeschoss





D'A  
Architektur



Mehr Infos finden Sie unter  
[www.lehmprojekte.com](http://www.lehmprojekte.com)